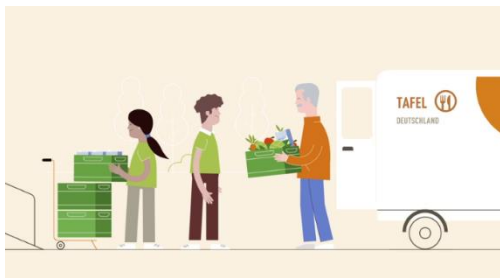


5. SPENDER UND SPONSOREN



Gemeinsam gegen Lebensmittelverschwendung – Handelspartner bekräftigen gute Zusammenarbeit mit den Tafeln

Zum 25-jährigen Tafel-Jubiläum treten die Lebensmittelhändler geschlossen hinter den Tafeln auf. Seit 25 Jahren besteht eine enge, zunächst lokal gewachsene und dann auch auf Bundesebene gefestigte und ausgebauten Partnerschaft zwischen den Lebensmittelhändlern und den Tafeln. Um diese Partnerschaft

darzustellen und auch die großartige Leistung der Tafel-Aktiven zu würdigen, wurde ein kurzes Erklär-Video entwickelt. Schauen sie selbst: [>> zum Video](#)

Wir freuen uns, wenn Sie das YouTube-Video auch auf Ihren Websites oder bei Facebook einbinden und verbreiten. Auch die Handelspartner nutzen ihre Kanäle, um die Erklärung bekannt zu machen: ALDI Süd in Verbindung mit einem Interview über die Tafel-Arbeit: [>> zum Beitrag](#)

Es wurden zudem zwei Grafiken erstellt mit aktuellen Zahlen rund um die Partnerschaft zwischen Handel und Tafeln. [>> zu den Grafiken](#)

Gewinner des Geschichtenwettbewerbs „20 Jahre voller Geschichten“ stehen fest

Beim Zukunftskongress wurden die Gewinner des Geschichtenwettbewerbs von Mercedes-Benz Vans und Tafel Deutschland bekanntgegeben. Die Jury hat folgende Gewinner ausgewählt:

- Aus der Kategorie Video: Edith Bode, Ursula Jungbluth, Peter Radl, Mohamad Ayoubi und Heike Hagel
- Aus der Kategorie Text: Anett Kruck, Kevin Harte, Beate Weber-Kehr, Werner Klöckner und Melina Schniegler-Dagge

Die Preisträger können sich über ein Wochenende in Berlin freuen! Den Film zum Geschichtenwettbewerb finden Sie in Kürze auf unserer Website: www.tafel.de



*Bekanntgabe der Gewinner beim Zukunftskongress;
Foto: Tafel Deutschland e.V.*

Gute Nachrichten im Jubiläumsjahr: Lidl spendet 1 Millionen Euro für „Tafel-Zukunftsfonds“ und verlängert die Pfandspende um 5 weitere Jahre

Über zehn Jahre begleitet Lidl den Dachverband der Tafeln nun schon durch Lebensmittelspenden und die Lidl-Pfandspende dabei, Lebensmittel zu retten und an Bedürftige zu verteilen. Ein Doppeljubiläum, das Lidl zum Anlass genommen hat, eine Millionen Euro zu spenden. Das Geld kommt einem neu installierten „Zukunftsfonds“ der Tafeln zugute, der die Zukunftsfähigkeit der Organisation durch die Etablierung einer Wissenskultur, den Aufbau von digitalen Prozessen und die Umstellung auf eine nachhaltige Infrastruktur sichern soll.

Auf der festlichen Abendveranstaltung am 28. September in Berlin gab Lidl außerdem bekannt, dass die beliebten Spendenangebote für Kundinnen und Kunden auch über 2019 hinaus bestehen sollen. Die Möglichkeit, das Flaschenpfand am Automaten zu Gunsten der Tafeln zu spenden, wird ab 2019 um weitere fünf Jahre verlängert. Bisher konnten damit mehr als 2.000 Tafel-Projekte deutschlandweit finanziert werden. „Freiwilliges Engagement ist das Herzstück der Tafel-Arbeit“, sagt Jochen Brühl, Vorsitzender von Tafel Deutschland e.V. „Gerade die Lidl-Pfandspende und die enorme Spendenbereitschaft der Lidl-Kunden hat gezeigt: gemeinsam erreichen wir Großes.“



Matthias Oppitz, Geschäftsleitungsvorsitzender Lidl, gemeinsam mit Jochen Brühl und Jörg Pilawa bei der festlichen Abendveranstaltung des Zukunftskongresses in Berlin; Foto: Philip Wilson / Tafel Deutschland e.V.



Vergabesitzung für die Ausschreibungsrunde 9.2; Foto: Tafel Deutschland e.V.

Lidl-Pfandspende: 9. Ausschreibungsrunde

Viele Tafeln haben Ihre Zuwendungsbescheide für die Ausschreibungsrunde 9.1 bereits erhalten. Diejenigen, die noch nicht dabei waren, bitten wir noch um etwas Geduld. Die Vergabesitzung für die Ausschreibungsrunde 9.2 fand am 8. / 9. Oktober statt. Die Ergebnisse werden in Kürze im Intranet veröffentlicht.

Wir bedanken uns herzlich für die Arbeit der Vergabe- und Projektkommission!

Projekteinblick: Die Eutiner Tafel hat mithilfe der Lidl-Pfandspende eine Kistenspülmaschine gekauft. Die Maschine spart nicht nur Wasser, sondern auch viel Zeit.



Datenschutz bei Lidl

Damit die Abholung von Lebensmitteln bei den Lidl-Märkten reibungslos funktioniert, erfasst Lidl ggfs. vor Ort Daten von abholenden Tafeln und Tafel-Fahrerinnen und -Fahrern (z.B. die Namen). Dazu informiert Lidl gemäß der Datenschutz-Grundverordnung (DSGVO).

Alle Infos dazu sind im Tafel-Intranet einsehbar:

[INTRANET](#) > [SPENDER & SPONSOREN](#) > [LEBENSMITTELSPENDEN](#) > [LIDL](#)



Groupon Spenden-Aktion erfolgreich beendet

Auch die zweite Spendenaktion war ein voller Erfolg: Das Online-Unternehmen Groupon sammelte weitere 4.250 Euro Spenden für die Tafeln ein. Die Aktion: Unter dem Motto „Sommer – Essen für Alle“ wurde vom 6. bis 12. August 2018 von jedem verkauften Deal ein Euro an die Tafel Deutschland gespendet.

Wir sagen vielen Dank!

Rewe Spendenaktion – „Gemeinsam Teller füllen“

Vom 05. bis 17. November 2018 findet die bundesweite Rewe Tüten-Spendenaktion zugunsten der Tafeln statt. Zum ersten Mal werden sich im Norden auch die sky-Supermärkte (künftig Rewe) an der Aktion beteiligen.

Auch in diesem Jahr gibt es wieder die Online-Tüten-Spendenaktion. Die Tüten werden in fünf Lagern in Deutschland gesammelt und von dort an die umliegenden Tafeln verteilt.

Wie in den vergangenen Jahren auch, bittet Rewe um Ihre Unterstützung. Insbesondere in den sky-Supermärkten, die das erste Mal dabei sind, ist Ihre Unterstützung wichtig. Im Anschluss an die Aktion wird Rewe eine großzügige Zusatzspende in den jeweiligen Regionen ermöglichen. Bewerben Sie die Aktion gerne auch über die sozialen Netzwerke und Ihre Website.

Rewe weist darauf hin, dass die lokale Tafel Spendenbescheinigungen ausstellen kann wenn die Kunden mit dem Rewe-Kassenbon (vom Tütenkauf) vorbeikommen.

Bei Rückfragen zur Spendenaktion wenden Sie sich bitte an Ihren Landesverband.



Kai Noack (stellv. Vorsitzender Tafel Deutschland e.V.) trifft Nanda Bergstein (Tchibo)

Ein Gespräch mit Tchibo – über Geschenke, 25 Jahre Tafel in Deutschland und die Zukunft

Anlässlich des Jubiläums verteilt Tchibo bereits jetzt (anstatt wie in den vergangenen beiden Jahren zu Weihnachten) 100.000 Pakete mit Gebrauchsgütern – ein kleiner Teil davon ist Kaffee – an die Tafeln.

Kai Noack, stellv. Vorsitzender Tafel Deutschland e.V., traf Nanda Bergstein von Tchibo und sprach mit ihr über 25 Jahre Tafel in Deutschland und damit verbundene Chancen und Herausforderungen bei der Nachwuchsgewinnung, dem Spenderverhalten und dem Wirken der Tafeln in der Gesellschaft. [>> zum Beitrag](#)



Sonderkonditionen für Transportroller

Die Firma Räder Wendt ist im Bereich Räder und Rollen sowie Transportroller am Markt tätig. Sie bietet den Tafeln und anderen sozialen Einrichtungen einen vergünstigten Preis auf bestimmte Transportroller (WTR2), welche als Transportuntersatz für alle Art von Kisten und Kartons zu verwenden sind und bereits in vielen Tafeln zum Einsatz kommen.

Weitere Informationen finden Sie im Intranet unter:

[INTRANET > SPENDER & SPONSOREN > LEBENSMITTELAGERUNG UND -AUSGABE](#)